



SYSTEM KAN-THERM – NOWOCZESNE INSTALACJE WODNE I GRZEWcze

MATERIAŁY DO INSTALACJI / RURY I ŁĄCZNIKI Z TWORZYW SZTUCZNYCH



ZASTOSOWANIE

- instalacje zimnej i ciepłej wody użytkowej
- instalacje grzewcze i chłodnicze
- instalacje technologiczne

ZALETY

- wysoka jakość i niezawodność – 10 lat gwarancji
- ponad 50-letnia trwałość eksploatacyjna
- atrakcyjna cena
- szybki i łatwy montaż
- duży wybór rozwiązań instalacyjnych
- szeroki zakres średnic
- możliwość wykonywania połączeń w posadzkach i pod tynkiem
- cicha praca instalacji (bez drgań i wibracji)
- materiały przyjazne dla środowiska

CHARAKTERYSTYKA

NOWOŚĆ

System KAN-therm Push Platinum

Elementy: rury wielowarstwowe PE-Xc/Al/PE-HD, bezoringowe złączki mosiężne lub PPSU, mosiężne pierścienie nasuwane

Zakres średnic [mm]: 14, 18, 25, 32

Maks. ciśnienie [MPa]: 1,0

Maks. temperatura [°C]: +90

Montaż: poprzez nasunięcie mosiężnego pierścienia na złączkę i rurę przy pomocy praski ręcznej, akumulatorowej lub hydraulicznej

System KAN-therm Push

Elementy: rury polietylenowe PE-RT lub PE-Xc z barierą antydyfuzyjną EVOH, bezoringowe złączki mosiężne lub PPSU, mosiężne pierścienie nasuwane

Zakres średnic [mm]: 12, 14, 18, 25, 32

Maks. ciśnienie [MPa]: 1,0

Maks. temperatura [°C]: +90

Montaż: poprzez nasunięcie mosiężnego pierścienia na złączkę i rurę przy pomocy praski ręcznej, akumulatorowej lub hydraulicznej

System KAN-therm Press/Press LBP

Elementy: rury wielowarstwowe PE-RT/Al/PE-RT (PE-HD), PE-X/Al/PE-X i złączki PPSU z O-ringiem EPDM

Zakres średnic [mm]: 16, 20, 25, 26, 32, 40, 50, 63

Maks. ciśnienie [MPa]: 1,0

Maks. temperatura [°C]: +95

Montaż: poprzez zaprasowanie stalowego pierścienia na złączce i rurze zaciskarką ręczną lub elektryczną

System KAN-therm PP

Elementy: rury i złączki z polipropylenu PP-R (rury jednorodne i zespolone Stabi Al oraz Glass)

Zakres średnic [mm]: 16, 20, 25, 32, 40, 50, 63, 75, 90, 110

Maks. ciśnienie [MPa]: 1,0

Maks. temperatura [°C]: +90

Montaż: polifuzyjne zgrzewanie mufowe za pomocą zgrzewarek elektrycznych

INFORMACJE DODATKOWE

Kraj produkcji: Polska, Niemcy

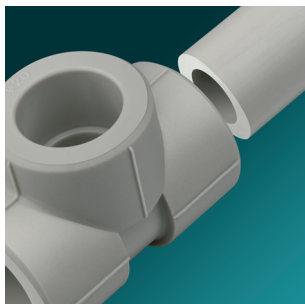
Aprobaty i certyfikaty: zgodność z normami, Aprobaty Techniczne ITB, Atesty Higieniczne PZH, ISO 9001

Usługi: bezpłatne, fachowe doradztwo techniczne i szkolenia dla projektantów i instalatorów, bezpłatne oprogramowanie wspomagające projektowanie

Pozostała oferta: kompletny system wodnego ogrzewania podłogowego KAN-therm; systemy KAN-therm Steel i Inox ze stali węglowej i stali nierdzewnej; system KAN-therm Sprinkler – dla przeciwpożarowych instalacji tryskaczowych; rozdzielacze, szafki instalacyjne, armatura i osprzęt instalacyjny, elementy mocujące



System KAN-therm Push Platinum



System KAN-therm PP



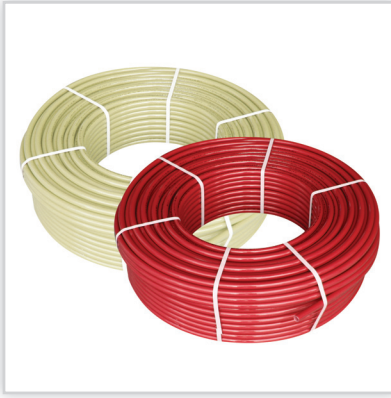
System KAN-therm Press/Press LBP



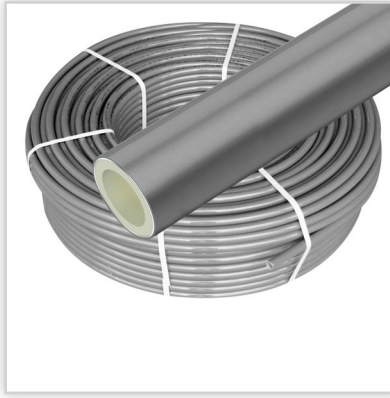
System KAN-therm Push

■ KAN Sp. z o.o.

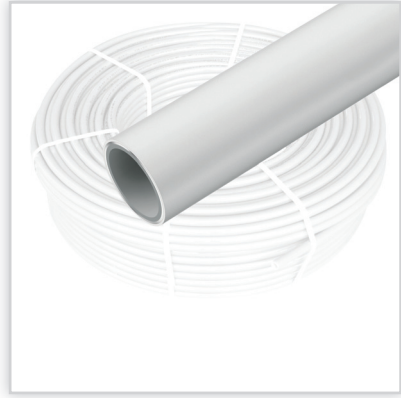
ul. Zdrojowa 51, 16-001 Białystok-Kleosin, tel. 85 749 92 00, faks 85 749 92 01, www.kan.com.pl, e-mail: kan@kan.com.pl



KAN, Rury PE-Xc i PE-RT. Rury polietylenowe z osłoną antydyfuzyjną EVOH przeznaczone do instalacji grzewczych i wody użytkowej. Rury PE-RT (polietylen o podwyższonej odporności termicznej) dostarczane w zwójkach (12-32 mm) w kolorze mlecznobiałym, czerwonym lub niebieskim. Rury PE-Xc (polietylen sieciowany strumieniem elektronów) dostarczane w zwójkach (12-32 mm) lub sztangach (32 mm) w kolorze kremowym. Rury mogą być dostarczane w izolacji termicznej o grubości 6 mm.



KAN, Rury Platinum. Rury polietylenowe wielowarstwowe PE-Xc/Al/PE-HD przeznaczone do instalacji grzewczych i wody użytkowej. Warstwa wewnętrzna z polietylenu sieciowanego strumieniem elektronów zapewnia wytrzymałość termiczną. Spawane laserowo aluminium zapewnia całkowitą szczelność dyfuzyjną przy jednoczesnym ośmiokrotnym zmniejszeniu wydłużalności termicznej. Polietylen HD chroni aluminium przed uszkodzeniem. Rury dostarczane w zwójkach (14-32 mm) w kolorze srebrnym.



KAN, Rury wielowarstwowe. Rury polietylenowe wielowarstwowe PE-RT/Al/PE-RT(HD) i PE-Xc/Al/PE-Xc przeznaczone do instalacji grzewczych i wody użytkowej. Spawane laserowo aluminium zapewnia całkowitą szczelność dyfuzyjną przy jednoczesnym ośmiokrotnym zmniejszeniu wydłużalności termicznej. Rury dostarczane w zwójkach (14-40 mm) lub w sztangach (32-63 mm) w kolorze białym. Rury mogą być dostarczane w izolacji termicznej o grubości 6 mm.



KAN, Rury PP jednorodnie. Rury z kopolimeru polipropylenu PP-R (typ III) przeznaczone do instalacji wody użytkowej, ogrzewania, chłodzenia i sprężonego powietrza. Rury dostarczane w czterometrowych sztangach w kolorze szarym. Typoszeregi ciśnieniowe: PN10 (20-110 mm), PN16 (20-110 mm), PN20 (16-110 mm).



KAN, Rury PP Stabi Al. Rury z kopolimeru polipropylenu PP-R (typ III) zbrojone folią aluminiową, przeznaczone do instalacji wody użytkowej, ogrzewania, chłodzenia i sprężonego powietrza. Rury dostarczane w czterometrowych sztangach w kolorze szarym. Dzięki stabilizacji folią aluminiową ośmiokrotnie zmniejszona wydłużalność termiczna. **Typoszeregi ciśnieniowe:** PN16 (20-75 mm), PN20 (16-110 mm).



KAN, Rury PP Stabi Glass. Rury z kopolimeru polipropylenu PP-R (typ III) zbrojone włóknem szklanym, przeznaczone do instalacji wody użytkowej, ogrzewania, chłodzenia i sprężonego powietrza. Rury dostarczane w czterometrowych sztangach w kolorze szarym z niebieskim paskiem. Stabilizacja włóknem szklanym pięciokrotnie zmniejszona wydłużalność termiczną. **Typoszeregi ciśnieniowe:** PN16 (20-110 mm), PN20 (20-110 mm).



KAN, Rury KAN-therm Steel. Rury ze stali węglowej (RSt 34-2) nr materiału 1.0034 wg PN-EN 10305-3, zewnętrznie galwanicznie ocynkowana (Fe/Zn 88) warstwą o grubości 8-15 µm oraz dodatkowo zabezpieczona pasywacyjną warstwą chromu (nakładanie cynku na gorąco zapewnia jego doskonałą przyczepność do ścianki rury również podczas gięcia). Rury dostarczane w sztangach (6 m) w zakresie średnic 12-108 mm (zabezpieczenie powłoką olejową na czas transportu i składowania).



KAN, Rury KAN-therm Inox. Rury ze stali stopowej (nierdzewnej) nr materiału 1.4401 (AISI 316), 1.4404 (AISI 316L) lub 1.4521 (AISI 444) wg DIN-EN 10088. Zawartość molibdenu (min. 2,2%) zwiększa odporność na korozję. Zawartość niklu w stopie nie pogarsza jakości wody pitnej (0,02 mg/l). Rury dostarczane w sztangach (6 m) w zakresie średnic 15-168 mm. Na czas transportu i składowania końcówki rur zabezpieczone są tworzywowymi korkami.



KAN, Rury KAN-therm Steel Sprinkler. Rury ze stali węglowej (RSt 34-2) nr materiału 1.0034 wg PN-EN 10305-3, obustronnie ogniooocynkowana (Fe/Zn 88) warstwą o grubości min 20 µm (nakładanie na gorąco zapewnia doskonałą przyczepność cynku do ścianki rury również podczas gięcia). Rury dostarczane w sztangach (6 m) w zakresie średnic 22-108 mm (zabezpieczenie powłoką olejową na czas transportu i składowania). **Zastosowanie:** do stałe nawodnionych instalacji tryskaczowych.